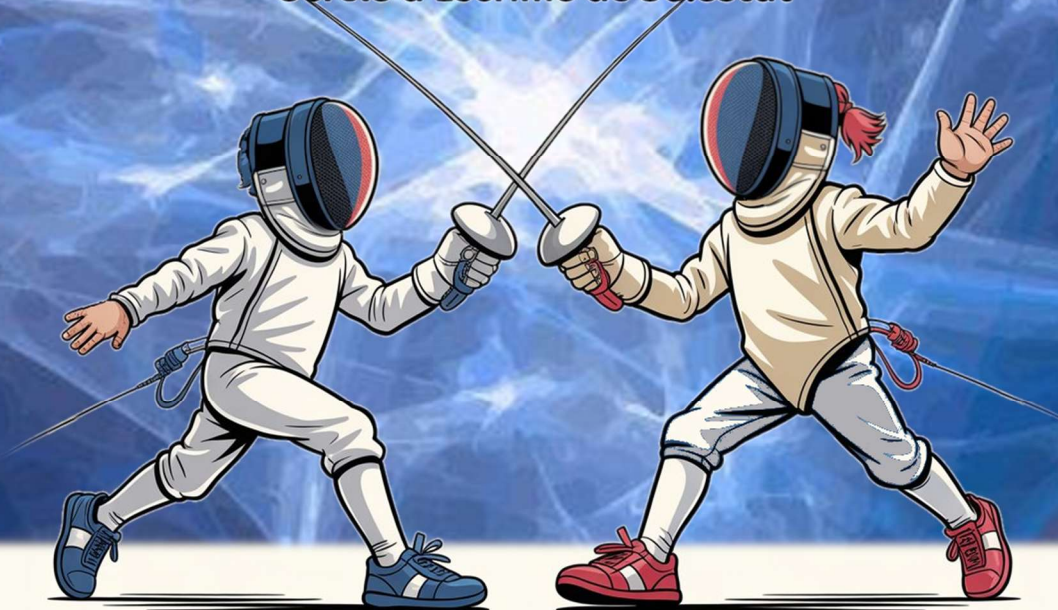


LES CHEVALIERS EN HERBES

Cercle d'Escrime de Sélestat



Le Cercle d'Escrime de Sélestat vous invite au

Tournoi des Chevaliers en Herbe

Epée hommes et dames M7, M9, M11

Dimanche 31 mai 2026

Centre Sportif Intercommunal (CSI), 6 Av. Adrien Zeller, 67600 Sélestat

Voir plan à la fin de la note

Pour les jeunes compétiteurs aussi bien que pour ceux qui souhaitent participer à un premier tournoi, le Cercle d'Escrime de Sélestat vous propose une formule amicale, où tous les participants recevront une récompense.

CATEGORIE ET HORAIRES

Dimanche 31 mai			
	Appel	Scratch	Début des assauts
M7 hommes et dames	10h30	10h45	11h
M9 hommes et dames	12h	12h15	12h30
M11 hommes et dames	13h30	13h45	14h

Ouverture de la salle à 10h

ENGAGEMENT & INSCRIPTION :

- Les engagements se font par **les clubs** sur l'extranet de la FFE avant le **mercredi 27 mai 2026, 23h59**.
- Le droit d'engagement est de **13 €**. Le règlement des engagements doit se faire sur <https://www.helloasso.com/associations/cercle-d-escrime-de-selestat/evenements/inscriptions-tournoi-de-selestat> ou QR code :



- Les tireurs viendront se pointer individuellement, à leur arrivée sur place

En cas d'absence de tireurs, hors cas de force majeure, les frais d'engagement seront dus, pour ne pas pénaliser le club organisateur. Le club récupérera dans ce cas les frais d'engagement auprès du club du tireur.

FORMULE DE LA COMPETITION

Formule : 1 tour de poule, puis tableau d'élimination directe. La 3^e place n'est pas tirée. La formule pourra être adaptée en fonction du nombre de participants.

Tous les tireurs seront récompensés.

Le déroulement des épreuves sera disponible ici :

- www.escrime-info.com : Page résultats, puis Rechercher un résultat ou un tireur
- ou www.escrime-info.com/gregxml/Greg/BD/ ou QR code



Et filtrer sur le lieu « Sélestat », année « 2026 »

RESTAURATION

Une buvette avec petite restauration est ouverte pendant toute la durée des épreuves.
Règlement par chèque ou espèce.

ARBITRAGE, REGLEMENT, DIRECTOIRE TECHNIQUE

Arbitrage

Un arbitre à partir de 4 tireurs engagés, 2 arbitres à partir de 9 tireurs engagés.
Les clubs devront mettre l'arbitre à disposition de l'organisateur du début à la fin de la compétition.

Règlement de la Compétition

L'accès aux abords des pistes est strictement réservé aux organisateurs, aux compétiteurs, aux arbitres et aux coachs de club. Les accompagnateurs et spectateurs devront rester dans les espaces prévus à cet effet.

Les équipements, armes et tenues, doivent être conformes aux normes de la F.F.E. en vigueur pour la catégorie concernée. En particulier : M7 et M9 en lames 0, M11 lames 0 ou 2.

Directoire Technique

Il sera composé sur place avant le début de la compétition et sera chargé de trancher tout litige le jour de l'épreuve. Il pourra être amené à prendre toute décision utile en conformité avec les règlements F.I.E, F.F.E et LREGÉ pour le bon déroulement de la compétition.