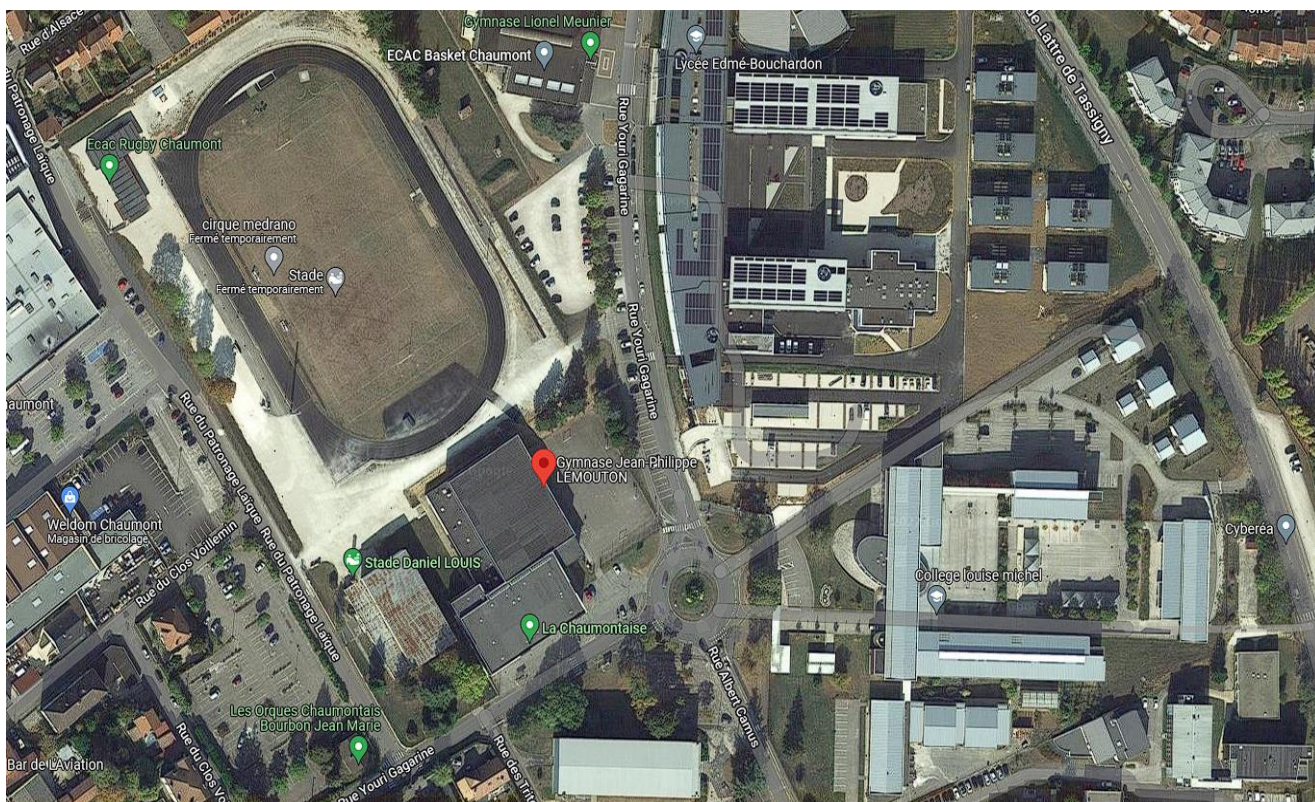




COMITÉ RÉGIONAL  
**ESCRIME**  
GRAND EST

# Circuit Régional M15 (H2032), M17, M20, SENIORS 5 et 6 novembre 2022

**Lieu:** Gymnase LEMOUTON, 16 Rue Youri Gagarine, 52000 Chaumont  
Ouverture de la salle dès 8H00.



# PROGRAMMATIONS

Samedi 5 Novembre 2022	APPEL	SCRATCH	MATCHS
Epée M15 Hommes	13h30	14h00	14h15
Epée M15 Dames	13h30	14h00	14h15
Epée M20 Hommes	13h30	14h00	14h15
Epée M20 Dames	13h30	14h00	14h15

Dimanche 6 Novembre 2022	APPEL	SCRATCH	MATCHS
Epée M17 Hommes	10h00	10h30	10h45
Epée M17 Dames	10h00	10h30	10h45
Epée Séniors Hommes	10h00	10h30	10h45
Epée Séniors Dames	10h00	10h30	10h45

## *Formule individuelle:*

*Poule de 6 ou 7 tireurs, avec décalage par club sans éliminé puis élimination directe sans repêchage.*

## *Inscriptions:*

*Les engagements pour le circuit régional se feront par les clubs sur extranet au plus tard le **Lundi 31 octobre 2022 à 23h59.***

*Les droits d'engagement sont de :*

- 10€ pour les M15*
- 15€ pour les M17, M20 et Séniors.*

## *Résultats :*

*Ils seront disponibles sur escrime info en direct et à l'affichage*

**Arbitrage :** Quota d'arbitres à présenter selon le nombre de tireurs inscrits:

*Les clubs devront mettre à disposition de l'organisateur :*

1 à 3 tireurs : pas d'arbitre  
4 à 8 tireurs : 1 arbitre  
9 tireurs et plus : 2 arbitres

*Le niveau minimal requis est de préférence Formation Régionale. Les arbitres resteront à disposition de l'organisation du début à la fin de la compétition.*

*Ils seront indemnisés conformément à la réglementation de l'arbitrage établis par la FFE, en fonction du niveau de leur diplôme. Le pointage des arbitres se fera en même temps que celui des tireurs.*

**Le praticable :** Le praticable n'est autorisé qu'aux maîtres d'armes, tireurs, arbitres. Les spectateurs iront en tribune.

**Les pistes :** Les housses sont interdites sur les pistes seul les sur-housse sont tolérés.

**Directoire technique:** Composé des maîtres d'armes présents, des membres du comité directeur du club de Chaumont.

**Tenue:** conforme aux normes prévues par la FFE

**Restauration:** une buvette et restauration sera à la disposition des tireurs et accompagnateurs tout le week-end avec des prix attractifs.

**Récompenses offertes par le CREGE pour le podium.**

**Équipementier :** Prieur sport sera présent sur la compétition

*La vérification de la feuille de match se fera de façon visuelle auprès de l'arbitre qui, après validation par le tireur, sera seul à la signer.*

**Contacts :**

Maitre Kévin JACQUIN  
06 10 99 97 06  
kevin.jacquin@escrime-chaumont.fr

CTR CREGE Maître  
Thomas DUCOURANT  
06 68 84 87 40  
thomas.ducourant@gmail.com

*Partenaires*





# *Menu Buvette*

<b>Croque monsieur unité</b>	<b>1.50€</b>
<b>Sandwich 1 tiers de baguette</b> -poulet mayonnaise -rosette et beurre (supplément cornichon gratuit) -jambon beurre (supplément cornichon gratuit)	<b>2.50€</b>
<b>Crêpe nature</b>	<b>1€</b>
<b>Crêpe Nutella ou Sucre</b>	<b>1.50€</b>
<b>Gâteau</b>	<b>1€</b>
<b>Barre chocolat</b>	<b>1€</b>
<b>Eau</b>	<b>0.50€</b>

<b>Boisson dans un éco-cup</b>	<b>1.50€</b>
Coca	
Ice tea	
Oasis	
Orangina	

<b>Chocolat chaud</b>	<b>1€</b>
-----------------------	-----------

<b>Café</b>	<b>1€</b>
-------------	-----------