

# Challenge CID Epée Wassy

Dimanche 1<sup>er</sup> Février 2026

Complexe sportif de Wassy

**M9, M11, M13 Epée**  
**M15 à Vétérans Epée Loisir**

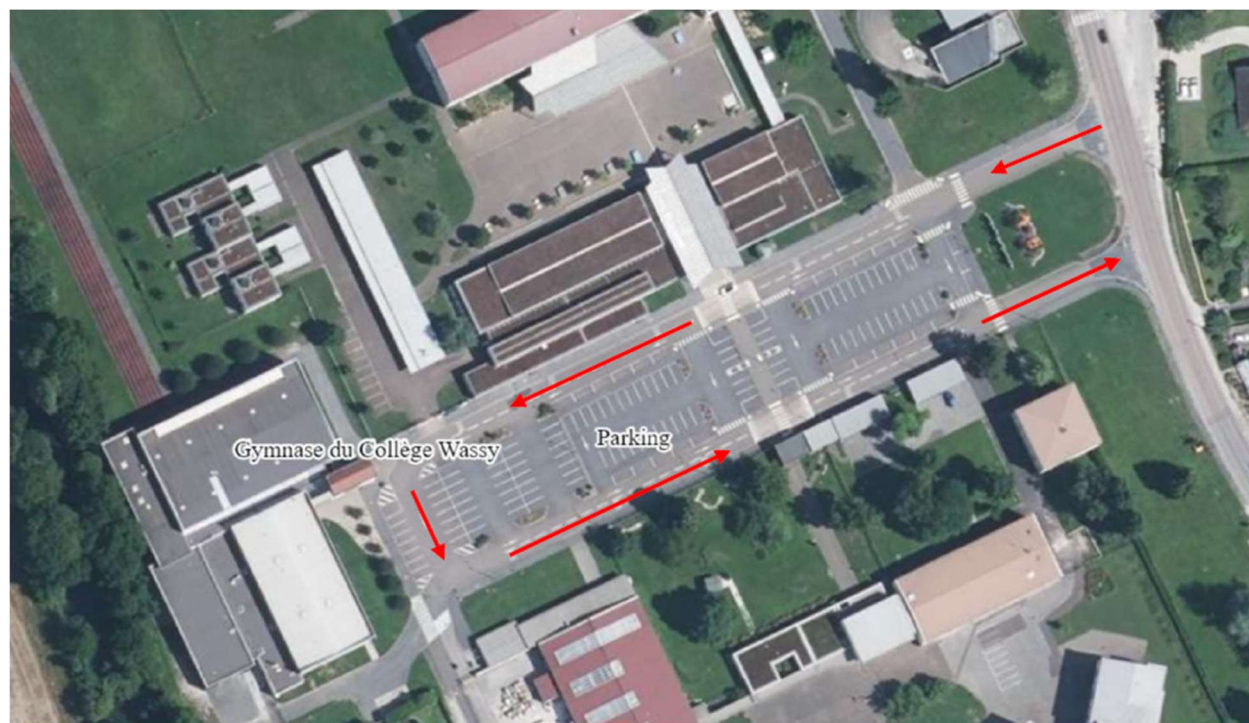


Les compétitions M11 et M13 seront comptabilisées pour la qualification au Master Grand Est 2026.

Horaires				
	M13	M11	M9	Loisir
APPEL	9h30	10h30	12h00	13h30
SCRATCH	9h45	10h45	12h15	13h45
MATCHS	10h00	11h00	12h30	14h00

## Lieu :

76 Rue de la Madeleine, 52130 Wassy



**RESTAURATION SUR PLACE**

## **Formules des compétitions :**

1 tour de poule, avec décalage par club

Classement à l'issue du tour de poule, sans élimination

Tableau d'élimination direct sans repêchage, 3<sup>ème</sup> place non tirée

Nombre de touches en poule et tableau conforme au règlement FFE en vigueur.

Lames et poignées en fonction du règlement FFE en vigueur.

En fonction des effectifs les poules pourront être mixtes.

## **Engagement :**

Les engagements pour les épreuves individuelles se font par les clubs sur l'extranet de la FFE avant **le mercredi 28 janvier 2025 23h59**.

Au-delà de la clôture des engagements, il sera possible d'engager un(e) tireur(se) en s'acquittant d'un montant de 3 fois le droit d'engagement au plus tard la veille de la compétition. Aucune demande d'inscription ne sera possible au-delà de ce délai.

En cas d'absence de tireurs - sauf présentation d'un justificatif valable - il sera obligatoire de payer les frais d'engagement afin d'éviter de pénaliser le club organisateur.

Droits d'engagement à régler sur place : **15 € par tireur (cartes bancaires acceptées)**.

## **Résultats :**

Les résultats seront disponibles sur Engarde Service.

## **Arbitrage :**

Tout club engageant des tireurs aux épreuves individuelles est tenu de présenter un ou plusieurs arbitres, selon les quotas suivants (catégories confondues) :

4 à 8 tireurs : 1 arbitre

9 tireurs et plus : 2 arbitres

L'organisation se réserve le droit d'ajuster les arbitres en fonction du nombre d'inscrits.

**La liste des arbitres retenus sera communiquée le jeudi 29 janvier 2025.**

Le pointage des arbitres se fera en même temps que celui des tireurs. Ils resteront à la disposition de l'organisation du début à la fin de la compétition.

Ils seront indemnisés, conformément à la réglementation FFE, en fonction du niveau de leur diplôme.

## **Sécurité :**

Seul les tireurs et les entraîneurs munit d'un bracelet fourni par l'organisation auront accès au plateau compétition. Les accompagnateurs devront rester dans les gradins.

Les housses sont interdites sur les pistes, seules les sur-housse sont tolérées.

## **Responsabilité :**

Conformément au règlement fédéral, les organisateurs déclinent toute responsabilité en cas de perte, de vol ou d'accident pouvant survenir pendant la compétition.

## **Règles de courtoisie :**

La FFE décide, pour application stricte à partir du 01/03/08, que,

L'enseignant – accompagnateur :

- n'a pas le droit de prodiguer des encouragements pendant le match,
- n'a pas le droit de prodiguer des conseils techniques pendant le match, sauf durant les périodes réglementaires dévolues à cet effet,
- n'a pas le droit de demander des explications auprès de l'arbitre.

Le non-respect de ces points réglementaires entraînera l'application des articles T82 et T83 du règlement pour les épreuves FIE.

## **Restauration :**

Viennoiseries, sandwichs variés, boissons chaudes et froides, snacking, desserts... vous seront proposés durant toute la durée de la compétition dans un espace de restauration dédié.

## **Directoire Technique :**

Le directoire technique sera composé sur place et affiché avant le début de la compétition. Il pourra être amené à prendre toutes les décisions utiles en conformité avec les règlements de la F.F.E pour le bon déroulement de la compétition.

## **Matériel :**

Conformes aux normes de la FFE en vigueur : Tenues 350 N + CE ou 800 N + CE / Sous cuirasse 800 N + CE. Masques à double attaches obligatoires (à partir de M15). L'attention des tireurs est particulièrement attirée sur l'article T15 du règlement international relatif à la responsabilité des escrimeurs : « les tireurs s'arment, s'habillent, s'équipent et combattent sous leur propre responsabilité et à leurs risques et périls... ».

## **Récompenses :**

Les 4 premiers de chaque catégorie.

M9, tous les tireurs seront récompensés.

## **La couverture médicale :**

Se fera par le médecin du club

## **Contact :**

Stéphane LAHIERRE Président du Cercle d'Escrime de Wassy

Tel : 06 42 60 20 90

Mail : [cercle.escrime.wassy@gmail.com](mailto:cercle.escrime.wassy@gmail.com)

# Nos Partenaires

